

# ITINÉRAIRE TECHNIQUE DU NOYER JUGLANS REGIA L.



SENURA Station d'Expérimentation Nucicole Rhône Alpes | 385 route de Saint-Marcellin | 38160 CHATTE | Tél. : 04 76 38 23 00 | site : [www.senura.com](http://www.senura.com)

## ■ Taille de formation :

Structure l'arbre pour optimiser la production.

## ■ Taille d'entretien :

Aère la noyeraie et laisse pénétrer la lumière.

## ■ Fertilisation minérale :

3 apports

## ■ Fertilisation organique :

2 apports

Assure la nutrition des plantes.

## ■ Protection des cultures

Prévient et contrôle les ravageurs et maladies.

(4 bioagresseurs principaux)

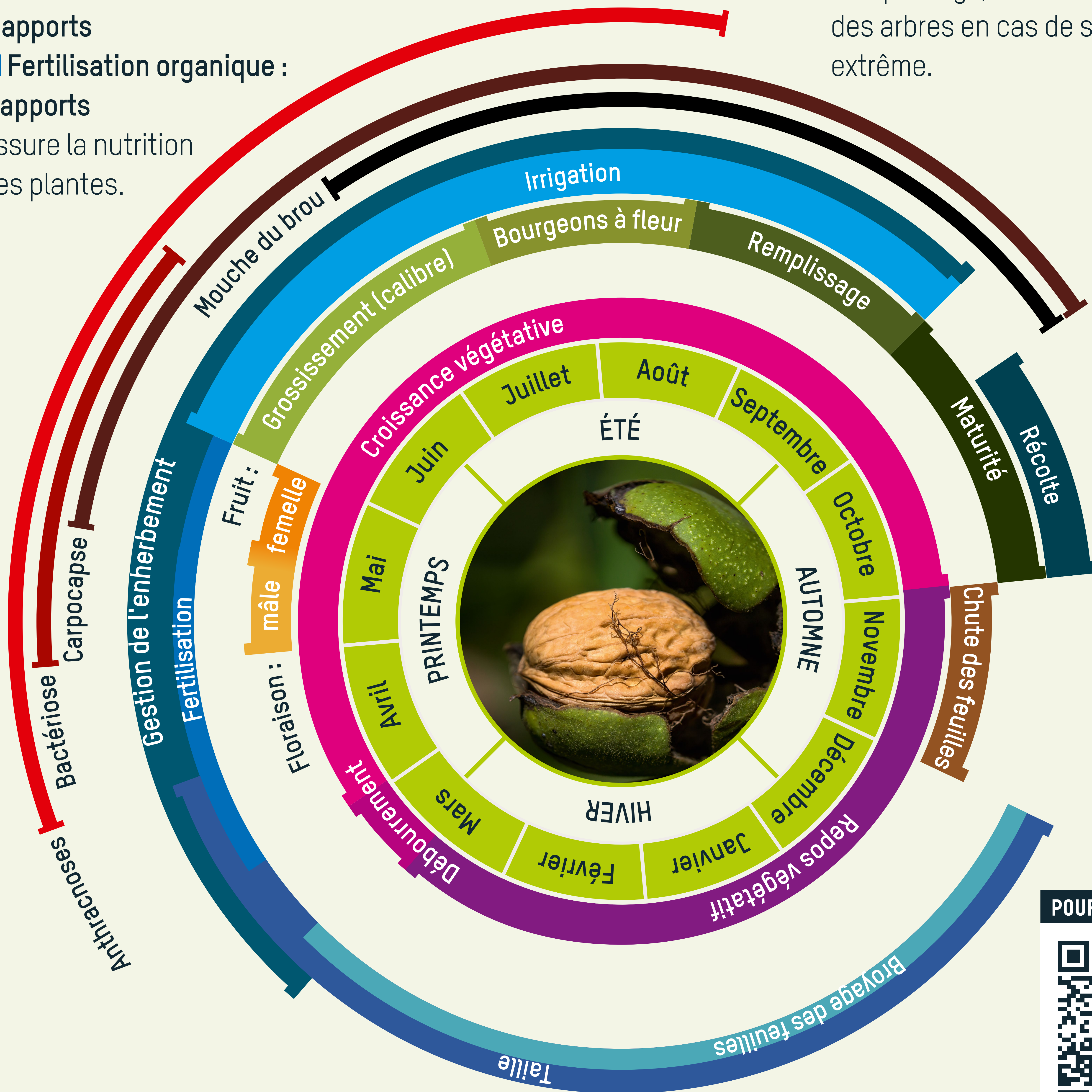
- Mesures prophylactiques
- Interventions chimiques
- Biocontrôle

## ■ Gestion de l'enherbement

Limite la concurrence hydrique et minérale entre arbres et adventices et facilite la récolte des fruits au sol.

## ■ Irrigation

Assure la qualité de la récolte (remplissage, calibre) et la survie des arbres en cas de sécheresse extrême.



POUR EN SAVOIR PLUS

